



PERFILES

AW 6063 (AL Mg0,7Si)

La aleación 6063 es una de las más populares en la serie 6000, que ofrece una buena capacidad de extrusión y una superficie de alta calidad. Excelentes propiedades de soldadura, resistencia a la corrosión y conductividad eléctrica.



COMPOSICIÓN QUÍMICA (% PESO) (EN 573 - 3)

ELEMENTOS	Si	Fe	Cu	Mn	Mg	Cr	Zn	Ti	Al
Mínimo	0.2	-	-	-	0.45	-	-	-	-
Máximo	0.6	0.35	0.1	0.1	0.9	0.1	0.1	0.1	Resto

PROPIEDADES MECÁNICAS (EN 755 - 2)

BARRAS

DIÁMETRO (de...hasta)	ESTADO	Rm* (MPa)	Rp0.2* (MPa)	A* (%)	A50* (%)	HB - BRINELL DUREZA
≤ 150	T6	215	170	10	8	75

*Valores mínimos.

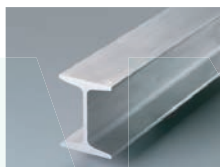
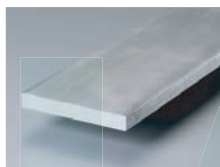
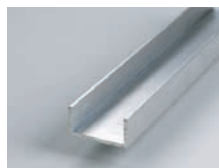
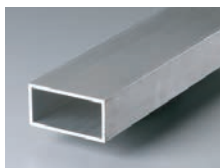
PERFILES

ESPESOR DE LA PARED	ESTADO	Rm* (MPa)	Rp0.2* (MPa)	A* (%)	A50* (%)	HB - BRINELL DUREZA
≤ 10	T6	215	170	8	6	75
10 - ≤ 25	T6	195	160	8	6	75

TUBOS

≤ 25	T6	215	170	10	8	75
------	----	-----	-----	----	---	----

*Valores mínimos.



PRINCIPALES CARACTERÍSTICAS

- Buena robustez
- Muy buena resistencia a la corrosión
- Adecuado para anodizado decorativo

APLICACIONES

- Arquitectura y construcción
- Pasamanos y muebles
- Marcos de puertas y ventanas
- Tubos y tuberías para sistemas de irrigación
- Componentes eléctricos
- Piso de camiones y remolques
- Disipadores de calor
- Escaleras





PERFILES

PROPIEDADES FÍSICAS

DENSIDAD	2.70 g/cm ³
MÓDULO DE ELASTICIDAD	69 000 MPa
COEFICIENTE DE DILATACIÓN LINEAL	23.5 x 10 ⁻⁶ K ⁻¹
CONDUCTIVIDAD TÉRMICA	201 W/mK
CONDUCTIVIDAD ELÉCTRICA	28 - 34 MS/m

PROPIEDADES	O	T1/T4	T5/T52	T53	T54/T6/T65
MECANIBILIDAD	BAJO	BAJO	MEDIO	MEDIO	MEDIO
FORMABILIDAD	EXCELENTE	ALTO	ALTO	ALTO	MEDIO
RESISTENCIA A LA CORROSIÓN (GENERAL)	EXCELENTE	EXCELENTE	EXCELENTE	EXCELENTE	EXCELENTE
SOLDABILIDAD	EXCELENTE	EXCELENTE	EXCELENTE	EXCELENTE	EXCELENTE
SOLDADURA BLANDA	EXCELENTE	EXCELENTE	EXCELENTE	EXCELENTE	EXCELENTE
RESPUESTA AL ANODIZADO	ALTO	ALTO	EXCELENTE	EXCELENTE	EXCELENTE

POLY

LANEWA