

SÉRIE 5000 ●

AW 5083 CAST (Al Mg4,5Mn0,7)

Esta qualidade é obtida por processo CAST, o qual permite que o material tenha uma boa estabilidade dimensional e homogeneidade. Normalmente usado em moldes protótipos, moldes de estampagem, moldes de fundição, espuma e sopro.



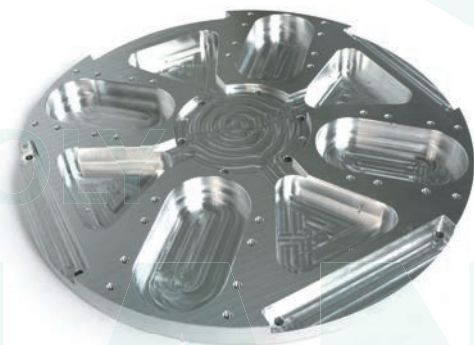
COMPOSIÇÃO QUÍMICA (% PESO) (EN 573 - 3)

ELEMENTOS	Si	Fe	Cu	Mn	Mg	Cr	Zn	Ti + Zr	Al
Mínimo	-	-	-	0.4	4.0	0.05	-	-	-
Máximo	0.4	0.4	0.1	1	4.9	0.25	0.25	0.15	Resto

PROPRIEDADES MECÂNICAS

ESPESSURAS (de...até)	Rm (MPa)	Rp0.2 (MPa)	A50 (%)	HB - BRINELL DUREZA
30 - 500 mm	230 - 290	110 - 130	10 - 15	68 - 75

Informação transcrita da ficha técnica de fornecedor.

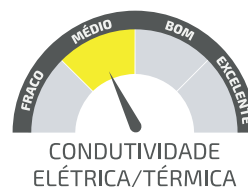


PRINCIPAIS CARACTERÍSTICAS

- Excelente estabilidade dimensional
- Baixo nível de tensões residuais internas, o que reduz notavelmente os efeitos de deformação do material durante a maquinação
- Disponibilidade imediata (espessuras até 500mm)

APLICAÇÕES

- Utilização em padrões e modelos
- Ferramentas de controlo e calibração
- Moldes de protótipos
- Moldes para termo-formação





DENSIDADE	2.66 g/cm ³
MÓDULO DE ELASTICIDADE	71 000 MPa
COEFICIENTE DE DILATAÇÃO LINEAR	23.5 x 10 ⁻⁶ K ⁻¹
CONDUTIVIDADE TÉRMICA	110 - 140 W/mK
CONDUTIVIDADE ELÉTRICA	16 - 18 m/Ω mm ³

PROGRAMA DE FABRICO

PLACAS

ESPESSURAS (mm)	DIMENSÕES (mm)	PESO CHAPA (kg)	STOCK	ESPESSURAS (mm)	DIMENSÕES (mm)	PESO CHAPA (kg)	STOCK
30	1520 x 3020	371.85	●	120	1520 x 3020	1487.30	●
	2150 x 4000	696.60	●		2000 x 4000	2592.00	●
40	1520 x 3020	495.75	●	130	1520 x 3020	1611.25	●
	2150 x 4000	928.80	●	140	1520 x 3020	1735.20	●
50	1520 x 3020	619.70	●	150	1570 x 3020	1920.30	●
	2150 x 4000	1161.00	●	160	1570 x 3020	2048.30	●
60	1520 x 3020	743.70	●	170	1570 x 3020	2176.29	●
	2150 x 4000	1393.20	●	180	1570 x 3020	2304.32	●
70	1520 x 3020	867.60	●	190	1570 x 3020	2432.33	○
	2150 x 4000	1625.40	●	200	1570 x 3020	2560.36	●
80	1520 x 3020	991.60	●	220	1520 x 3020	2726.70	●
	2150 x 4000	1857.60	●	250	1520 x 3020	3098.52	●
90	1520 x 3020	1115.49	●	280	1520 x 3020	3470.34	●
	2150 x 4000	2089.80	●	305	1700 x 3040	4255.85	●
100	1570 x 3020	1280.20	●	350	1520 x 3020	4337.93	●
	2150 x 4000	2322.00	○	405	1570 x 3040	5219.10	●
110	1520 x 3020	1363.35	●	500	1520 x 3020	6197.00	●
	2150 x 4000	2554.20	●				

Pesos médios de produção.
Outras medidas sob consulta.

MAQUINABILIDADE

HOMOGENEIZADO	EXCELENTE
ESTABILIDADE DIMENSIONAL	EXCELENTE
EROSÃO	EXCELENTE

TRATAMENTO DE SUPERFÍCIE

ANODIZAÇÃO PROTETORA	BOM
QUALIDADE ESPECIAL DE ANODIZAÇÃO	-
ANODIZAÇÃO DECORATIVA	IMPRÓPRIO
PINTURA / REVESTIMENTO	FRACO
POLIMENTO	MÉDIO/BOM

RESISTÊNCIA À CORROSÃO

ATMOSFERA NORMAL	EXCELENTE
ATMOSFERA MARÍTIMA	EXCELENTE

FORMAÇÃO (A FRIO)

DOBRAGEM	IMPRÓPRIO
MOVIMENTO GIRATÓRIO	IMPRÓPRIO
ESTAMPAGEM PROFUNDA	IMPRÓPRIO
ABAUAMENTO	IMPRÓPRIO
EXTRUSÃO A FRIO	IMPRÓPRIO

SOLDABILIDADE

GÁS	FRACO
WIG	BOM
MIG	BOM
SOLDAGEM POR FUSÃO DE RESISTÊNCIA	BOM

**PODE SER UTILIZADO EM VARIADAS APLICAÇÕES
INCLUINDO NA INDÚSTRIA ALIMENTAR
(DIN EN 602:2004)**

- Standard: normalmente em stock
- Semi-standard: normalmente não disponível em stock
- Não-standard: normalmente não disponível em stock, produzido sob pedido e sujeito a condições especiais